

Einverständnis

Hiermit erkläre ich,

(Name, Vorname)

mich in meiner Funktion als

(Amt, in das ich gewählt wurde)

der Schule

damit einverstanden, dass
der KER Börde meine Daten

(Mail-Adresse)

für die Elternarbeit nutzt.

(Datum, Unterschrift)

LANDKREIS
BÖRDE



Kontakt

Der KER Börde besteht aus 27 Mitgliedern.
Vorstand in der Wahlperiode 2020 - 2021

Vorsitzender

Ernst Romoser

Gymnasium Oschersleben

2te Vorsitzende

Melanie Heitmüller

GS "Am Wildpark" Irxleben

Beisitzerinnen

Andrea Plate

Sek. Marie Gerike HLD

Franziska Sand

Sek. Albert Niemann Erxleben

Maren Gericke

Sek. Gebr. Grimm Calvörde

Sie können uns über diese Mail erreichen.

Mail: kreiselternratBK@gmail.com
kreiselternrat@landkreis-boerde.de

Nähere Informationen über den KER
Börde bekommen Sie bei:

Isabell Grahn

Fachdienst Bildung (Landkreis Börde)
Bornsche Str.2
39340 Haldensleben

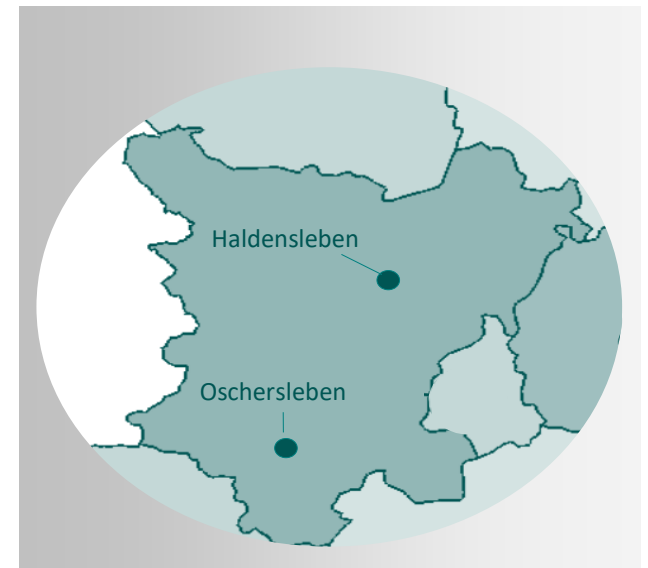
schulen-kultur@landkreis-boerde.de

Von Eltern für Eltern

KER

KREISELTERNRAT

Landkreis Börde (Sachsen- Anhalt)



Bringen Sie sich ein. **G**estalten Sie mit. **R**eden Sie mit.

LANDKREIS
BÖRDE

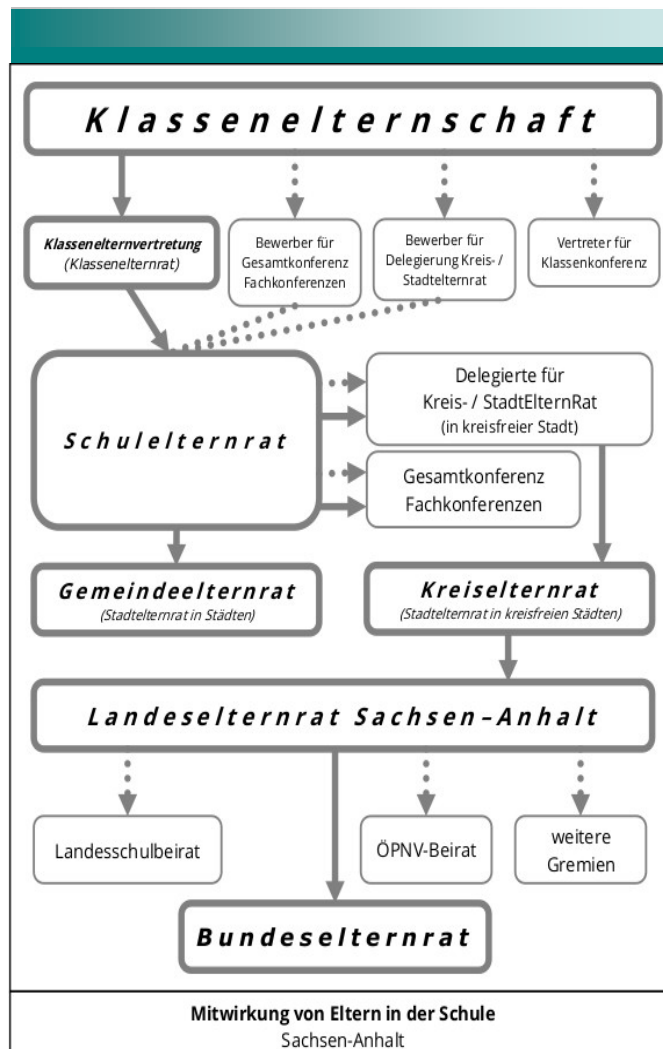


Liebe Eltern,

Das Elternengagement beschäftigt sich, auf schulischer Ebene, mit den Herausforderungen die sich an den eigenen Schulen ergeben. Die Kreisvertreter der Elternschaft konzentrieren sich auf schulübergreifende Belange, die für die Schulen des Gebietes Börde von besonderer Bedeutung sind. So befasst sich der KER (Kreiselternrat) u.a. mit Themen zur

- Unterrichtsversorgung
- Ausstattung der Schulen
- Schülerbeförderung
- Schulentwicklungsplanung
- Unterstützung der Schulelternräte
- Fortbildung und Information von Elternvertretern.

Die Aufgaben des KER ergeben sich aus dem §62 SchulG LSA (Schulgesetz Land Sachsen– Anhalt). Alle Schulträger sowie die Schulbehörde haben gegenüber dem KER die Pflicht, Auskünfte zu erteilen und Möglichkeiten einzuräumen, elterliche Stellungnahmen und Vorschläge anzuhören. Gerade in Bezug auf schulorganisatorische Entscheidungen nach §64 SchulG LSA, wonach über die Errichtung, Erweiterung, Einschränkung, Zusammenlegung, Teilung oder Schließung von Schulen beschlossen wird, haben Eltern Mitspracherecht.



Der KER Börde arbeitet eng mit dem Landeselternrat (LER) Sachsen– Anhalt zusammen, der in regelmäßigem Kontakt zum Bildungsministerium steht und in vielen verschiedenen Gremien erfolgreich an der Landesbildungspolitik mitwirkt. Jedes Mitglied des KER kann sich auch für den LER engagieren.

hilfreiche Webseiten

Bildungsserver des Landes Sachsen– Anhalt

- Schulen, Landesbehörden, Bildungsberichte, Ferien, Fortbildungsangebote, Richtlinien und Gesetze
- www.bildung-lsa.de

Ministerium für Bildung

- Schulformen, Elternarbeit, Inklusion, flexible Schuleingangsphasen u.v.m
- www.mb.sachsen-anhalt.de

Landesschulamt Sachsen-Anhalt

- u.a. schulpädagogischer Dienst
- www.landesschulamt.sachsen-anhalt.de

Bundesministerium für Arbeit und Soziales

- Bildung und Teilhabe
- Unterstützung für Mittagessen, Kultur/ Freizeit & Sport, Lernförderung, Schülerbeförderung und Schulbedarf
- www.bildungspaket.bmas.de/das-bildungspaket/anlaufstellen-fuer-antragstellung/sachsen-anhalt.de

Landeselternrat Sachsen– Anhalt

- Informationen für aktive, erfolgreiche Mitwirkung in der Bildung auf Landesebene
- www.landeselternrat-lsa.de

Landkreis Börde

- Schülerbeförderung, Schulentwicklungsplanung, Kreisschülerrat, BAföG u.a.
- <https://www.landkreis-boerde.de/menschen/bildung-und-schule/>